

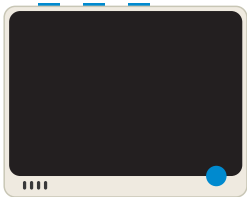
Wio Terminal

User Manual D51R

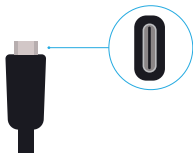
English.....	Page	1-10
Japanese.....	Page	11-16
German.....	Page	17-22

What's in the box?

- Wio Terminal



- USB Type-C Short Cable



- User Manual



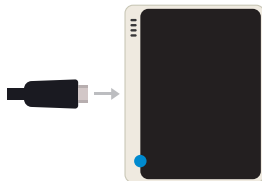
Before You Start

- A computer with access to internet



Powering Up

- Connect the provided USB Type-C cable to the Wio Terminal.

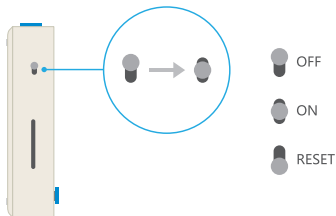




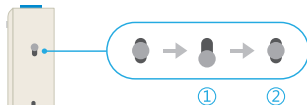
- Connect the other end of the cable to a USB port of PC or power adapter (5V/1A)



- Slide the switch to power on Wio Terminal

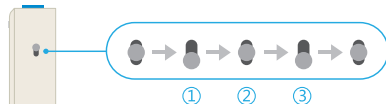


Note



Reset Wio Terminal:

1. Slide the switch further away from "ON" position
2. Let go



Enter Bootloader:

1. Slide the switch further away from "ON" position
2. Let go
3. Slide again

Note: Entering Bootloader can be very useful when USB Serial is being occupied by Software Program and force another program to be uploaded.

Explore Wio Terminal with

MicroPython

Follow this QR code or the link below to use Wio Terminal with Micropython and explore your creativity!

<http://wiki.seeedstudio.com/Wio-Terminal-ArduPy/>



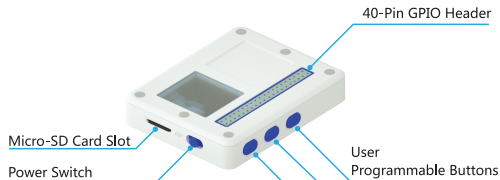
Arduino

Follow this QR code or the link below to use Wio Terminal with Arduino and build your exciting projects!

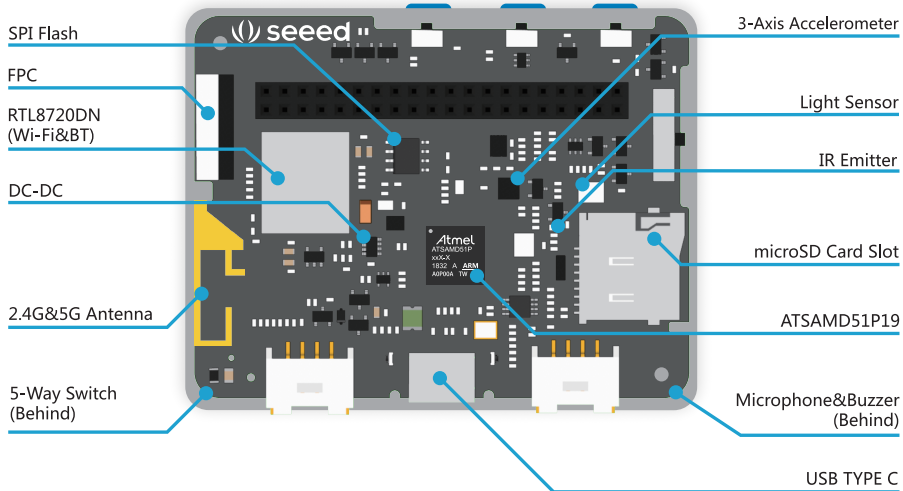
<http://wiki.seeedstudio.com/Wio-Terminal-Getting-Started/>



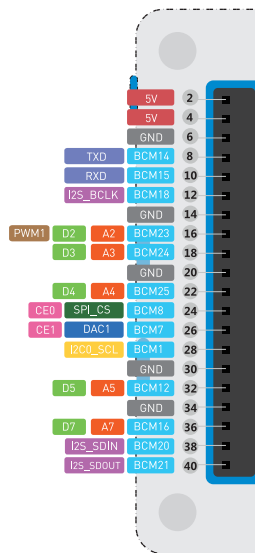
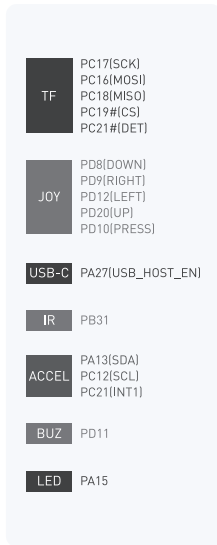
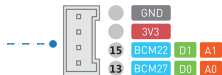
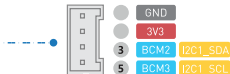
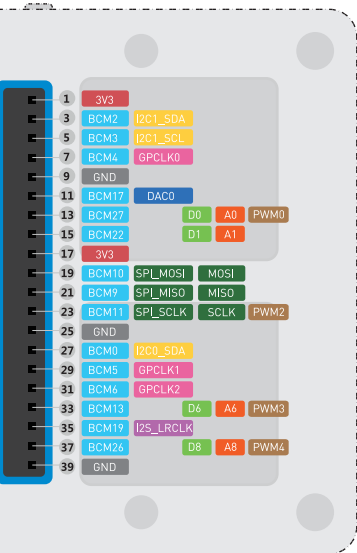
External View



Internal View

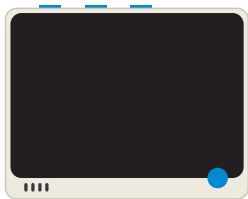


Pinout Diagram

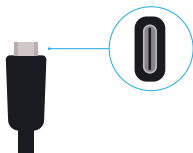


梱包品リスト

- Wio Terminal



- USB Type C ケーブル



- ユーザーマニュアル



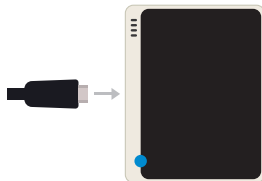
はじめる前に

- インターネットにアクセスできるコンピューターを用意してください。



電源を入れる

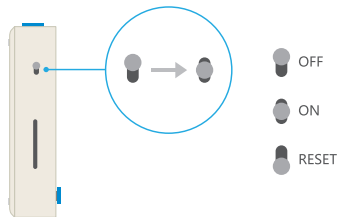
- Wio TerminalにUSB Type-Cケーブルを接続してください



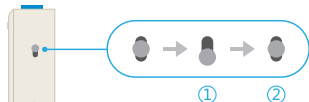
- ケーブルの反対側をPCのUSBポートまたは電源アダプター(5V/1A)に接続してください。



- スイッチをスライドさせてWio Terminalの電源を入れてください。

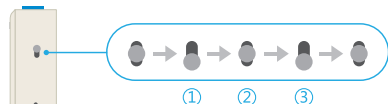


参考



Wio Terminalをリセットするには

1. まず、「ON」の逆方向にスイッチをスライドさせます。
2. それから、放します。



ブートローダーに投入するには:

1. まず、「ON」の逆方向にスイッチをスライドさせます。
2. それから、放します。
3. 最後に、もう一度スライドさせます。

参考 : Wio TerminalでUSBシリアルを利用するアプリケーションを実行している場合、ブートローダーに投入することでプログラムのアップロードをすることができます。

Wio Terminalを使ってみる

MicroPython

QRコードまたは下記のリンクにアクセスし、Wio TerminalとMicroPythonであなたのクリエイティビティを發揮しましょう!
<http://wiki.seeedstudio.com/Wio-Terminal-ArduPy/>

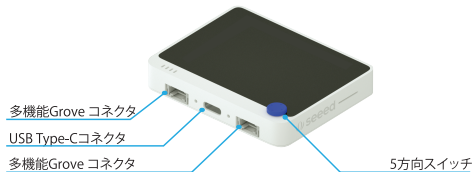


Arduino

QRコードまたは下記のリンクにアクセスし、Wio TerminalとArduinoであなたのクリエイティビティを發揮しましょう!
<http://wiki.seeedstudio.com/Wio-Terminal-Getting-Started/>

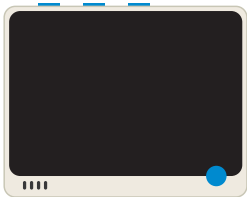


外観

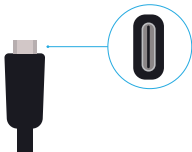


Was ist in der Box?

- Wio Terminal



- USB-Kurzschlusskabel Typ C
- Benutzerhandbuch



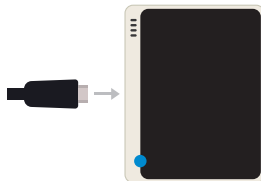
Bevor du anfängst

- Ein Computer mit Internetzugang



Einschalten

- Schließen Sie das mitgelieferte USB-Typ-C-Kabel an das Wio-Terminal an

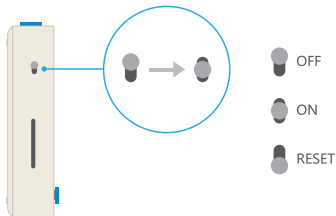




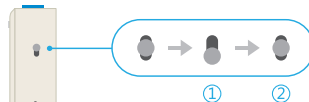
- Verbinden Sie das andere Ende des Kabels mit einem USB-Ansc



- Schieben Sie den Schalter, um das Wio Terminal einzuschalten

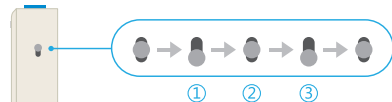


Hinweis



Wie Terminal zurücksetzen:

- 1: Schieben Sie den Schalter weiter von der Position "Ein" weg.
- 2: Loslassen



Geben Sie Bootloader ein

- 1: Schieben Sie den Schalter weiter von der Position "Ein" weg
- 2: loslassen
- 3: Schieben Sie erneut

Hinweis: Dies ist sehr nützlich, wenn das Wio-Terminal abstürzt oder die USB-Seriennummer in der Arduino IDE nicht angezeigt wird.

Entdecken Sie Wio Terminal

Sicht eines Aussentstehenden

MicroPython

Folgen Sie dem QR-Code oder dem Link unten, um ReScreen mit Micropython zu verwenden und Ihre Kreativität zu entdecken!

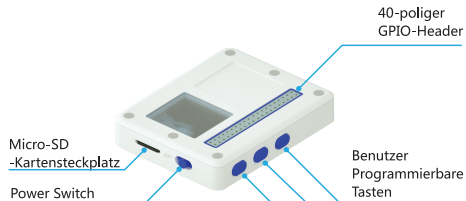
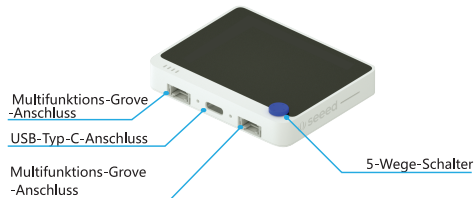
<http://wiki.seeedstudio.com/Wio-Terminal-ArduPy/>



Arduino

Folgen Sie dem QR-Code oder dem Link unten, um ReScreen mit Arduino zu verwenden und Ihre aufregenden Projekte zu erstellen!

<http://wiki.seeedstudio.com/Wio-Terminal-Getting-Started/>



If you have any questions, please post it on our [forum](#) or send an email to techsupport@seeed.cc



www.seeedstudio.com
www.seeed.cc



[@seeedstudio](#)